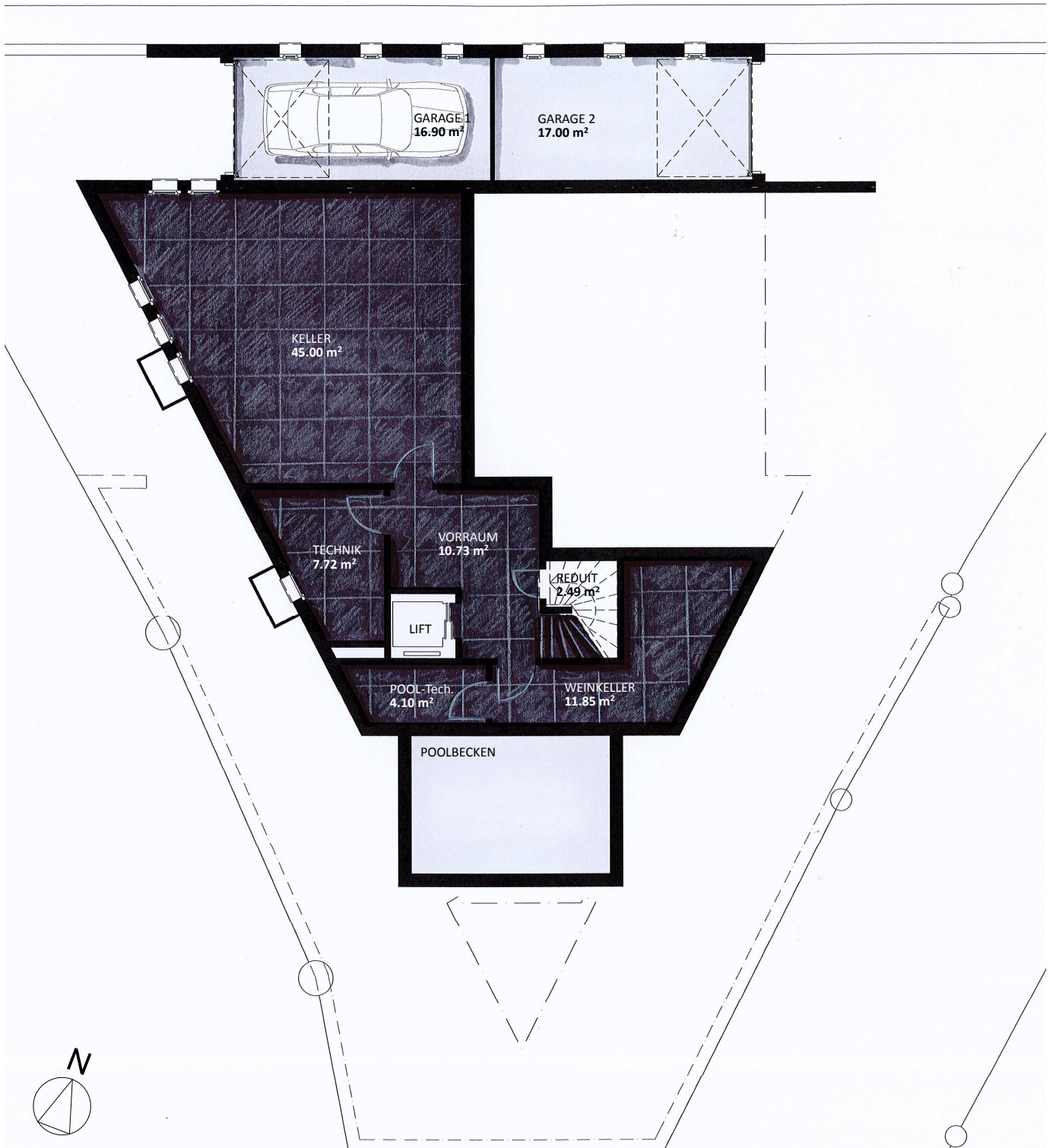


# " GRUNDRISS "

VILLA TRIANGULUM




## UNTERGESCHOSS

Ausnutzungsfläche	146.18	m <sup>2</sup>
Hauptnutzfläche	-	m <sup>2</sup>
Nebennutzfläche	115.73	m <sup>2</sup>



NEUBAU "VILLA TRIANGULUM"  
Schlyffstrasse 18  
KTN 119, 8806 Bäch  
Kanton Schwyz, Schweiz

 [www.sager-partner.ch](http://www.sager-partner.ch)  
[info@sager-partner.ch](mailto:info@sager-partner.ch)